



TOBIAS LANGMAACK
ARCHITEKT

„Die Säule ist der
erste, wesentliche
Bestandteil des
Gebäudes und
der schönste.“

Johann Wolfgang von Goethe

LEBEN
auf dem
Wasser

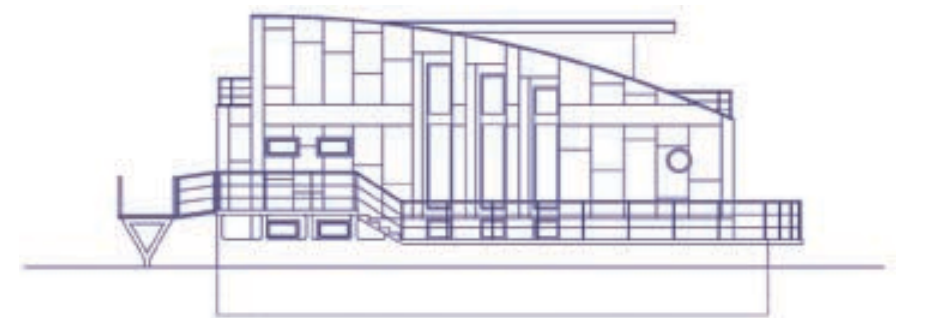
Individuelle
Architektur



1



2



Typ A für Wohnen oder als Büro, zweigeschossig mit individuellen Grundrissen

Länge:	17,00 m	Nutzfläche EG:	105,10 m ²
Breite:	10,00 m	Nutzfläche OG:	78,30 m ²
Höhe:	7,10 m	Nutzfläche KG:	54,20 m ²
Tiefgang:	1,60 m		
Grundfläche:	170,00 m ²	Nutzfläche Gesamt:	237,60 m²
		Nutzfläche Technik:	37,80 m²

Leben auf dem Wasser

Der Ponton

Der Schwimmkörper besteht aus **Schiffbaustahl**. Die Dimensionierung erfolgt für Binnenschiffe nach den Vorschriften des Germanischen Lloyd. Unterwasser wird der Rumpf mit „Pro Coat“ beschichtet. Über Wasser kommen hochwertige Schiffbaufarben zum Einsatz. Die Innenbereiche zwischen der Außenwand des Schwimmkörpers und des Hauses sind belüftet.

Das Haus

Das Haus selber ist ein klassischer **Holzrahmenbau**. Die leichte Bauweise hat sich schon seit langer Zeit bewährt und bietet in punkto Energieverbrauch die besten Werte. Eine 18 cm starke Wand wird beidseitig mit wasserfesten OSB-Platten zu einer aussteifenden Scheibe verbunden. Der Zwischenraum ist mit einer hochdämmenden Mineralwolle gedämmt. Auf der Innenseite wird eine zweite Schale eingebaut. In diesem Zwischenraum befindet sich die **Installationsebene**. Die Innenverkleidung bildet eine zementgebundene Leichtfaserplatte. Mit allen konstruktiven Ebenen wird so eine Wandstärke von 30 cm erreicht. Die Dämmwirkung ist die Voraussetzung für ein **Niedrigenergiehaus**. Alternativ werden die Wände auch aus, im Schiffbau üblichen, Verbundbauplatten mit Schaumkern erstellt. Die Dämmwirkung liegt dabei ebenfalls im Niedrigenergiestandard.

Die Verkleidung

Die **Außenverkleidung** kann aus den unterschiedlichsten Materialien bestehen. Wir haben uns für eine wasserfeste Dekorplatte der Firma Trespa in Holznachbildung entschieden. Andere Materialien wie Metall oder Kunstharzputz sind denkbar.

Die Fenster

Die Fenster und Terrassentüren sind als Holzfenster mit **Wärmeschutzverglasung** geplant. Rollläden können optional eingebaut werden.

Der Innenausbau

Auch für den **Innenausbau** wurden hochwertige Baustoffe gewählt. So müssen die Wände nur noch gespachtelt und gestrichen werden. Als Fußbodenbelag lassen sich hier vom Teppichboden bis zum **Parquet** alle Arten von Belägen realisieren. In den Nassbereichen kann gefliest werden.

Die Haustechnik

Die **Wärmeversorgung** ist über eine Gaskombitherme mit Warmwasserbereitung sichergestellt. Natürlich bieten wir auch eine alternative Energieerzeugung wie z. B. **Wärmepumpen** oder Solaranlagen an. Ebenfalls kann auch eine aktive **Lüftungsanlage** eingeplant werden.

Der Landanschluß

Alle schwimmenden Häuser werden durch eine Steganlage mit dem Festland verbunden. Im Steg laufen die Ver- und Entsorgungsleitungen. Sie sind mit flexiblen Kupplungen mit dem schwimmenden Haus verbunden. Dadurch kann ein unterschiedlicher Wasserstand zum Steg ausgeglichen werden.

Das Wartungskonzept

Das Wartungskonzept für die schwimmenden Häuser außerhalb der Hamburger Kanäle wird über ein transportables Trockendock der Werft Gebr. Friedrich aus Kiel realisiert. Bei dieser Art wird das Haus direkt an seinem Liegeplatz eingedockt, gewartet und bei Bedarf vor Ort repariert. Die Vorgaben des Germanischen Lloyds

werden hierdurch erfüllt, ein Schwimmfähigkeitsnachweis kann somit turnusmäßig erbracht werden.

Während der Wartung kann dieses Haus weiter ohne große Einschränkungen genutzt werden. Die entstehenden Kosten sind deutlich geringer als die für das Hamburger Wartungskonzept.

Die Preiskalkulation

Der Basispreis ab Kiel incl. der haustechnischen Anlagen bis zum festen Stegananschluß beträgt z. B. für den Typ A ab 495.000,00 €ausschl. MwSt..

Individuelle Planungskosten, Bauantragskosten und behördliche Kosten sind nicht enthalten.



3

- 1 TYP A Wasseransicht
- 2 TYP A Seitenansicht
- 3 TYP A Landansicht

Die Familie der Typen ...



Typ B für Wohnen oder als Büro, zweigeschossig mit individuellen Grundrissen

Länge:	16,00 m	Nutzfläche EG:	75,50 m ²
Breite:	9,00 m	Nutzfläche OG:	34,40 m ²
Höhe:	7,10 m	Nutzfläche KG:	46,40 m ²
Tiefgang:	1,60 m		
Grundfläche:	144,00 m ²	Nutzfläche Gesamt:	156,30 m²
		Nutzfläche Technik:	27,40 m²



Typ C für Wohnen oder als Büro, eingeschossig mit individuellen Grundrissen

Länge:	16,00 m	Nutzfläche EG:	75,50 m ²
Breite:	9,00 m	Nutzfläche KG:	46,40 m ²
Höhe:	4,80 m		
Tiefgang:	1,40 m	Nutzfläche Gesamt:	121,90 m²
Grundfläche:	144,00 m ²	Nutzfläche Technik:	27,40 m²

WOHNEN & ARBEITEN

wie es Ihnen gefällt



Hamburger Kanalhaus

Die Voraussetzungen

Für die Kanäle in Hamburg besteht eine Einschränkung der Größen sowohl in der Höhe als auch in der Breite der schwimmenden Häuser.

Bei der maximalen Höhe ist die Durchfahrthöhe der Reesendammbrücke maßgebend. Hier ist eine Höhe von 2,50 Meter garantiert. Die Breite wird durch die Schleusenkammer zur Elbe auf 6,00 Meter begrenzt. Eine maximale Länge des Pontons soll 20,00 Meter nicht überschreiten. Der Tiefgang darf nur 1,00 Meter betragen.

Diese Voraussetzungen führen zu einer besonderen Variante für die schwimmenden Häuser. Es soll so möglich sein, daß die Häuser regelmäßig auf einer Werft an der Elbe auf seine

Schwimmfähigkeit überprüft werden können. Diese kleine Reise muß alle 10 Jahre stattfinden. Die Nutzer müssen für die Werftliegezeit ausziehen.

Das Haus

Trotz dieser Vorgaben ist es uns gelungen ein schwimmendes Haus mit einem ganz eigenen Charm zu entwickeln. Ein bisschen Amsterdam aber zeitlos elegant.

Bei der Bauweise werden die gleichen Materialien wie bei unseren anderen schwimmenden Häusern verarbeitet. Eine professionelle Ausführung wird dadurch gewährleistet.



Hamburger Kanalhaus, eingeschossig mit individuellen Grundrissen

Länge:	20,00 m	
Breite:	6,00 m	
Höhe:	2,50 m	Grundfläche: 180,00 m²
Tiefgang:	1,00 m	Nutzfläche EG: 95,50 m²

Liegeplatzfrage, Entwurf und Verkauf

Im norddeutschen Raum haben wir mit einigen Gemeinden Kontakt aufgenommen und so viele attraktive Liegeplätze für die schwimmenden Häuser finden können. Voraussetzung ist immer eine exklusive Lage, eine gute Anbindung an die öffentliche Versorgung und ein unverbaubarer Ausblick in die Natur. Zu den Voraussetzungen zur Antragstellung informieren wir Sie gerne.

Unsere Häuser, sowohl auf dem Land als auch zu Wasser haben einen individuell gestaltbaren Grundriss. Hier wird

jedes Haus ein Unikat und speziell für unsere Bauherren nach ihren Bedürfnissen und Wünschen geplant. Wir betreuen Sie bei allen Fragen rund um ihr neues Haus.

In Zusammenarbeit mit der Gebr. Friedrich Werft – Kiel, namhaften Zimmereien, Haustechnik Firmen und Innenausbaufirmen können wir den höchsten Standard für alle unsere Häuser gewährleisten. Fragen Sie uns nach den zur Zeit aktuellen Lieferzeiten.

Beraten, Planen
Entwerfen